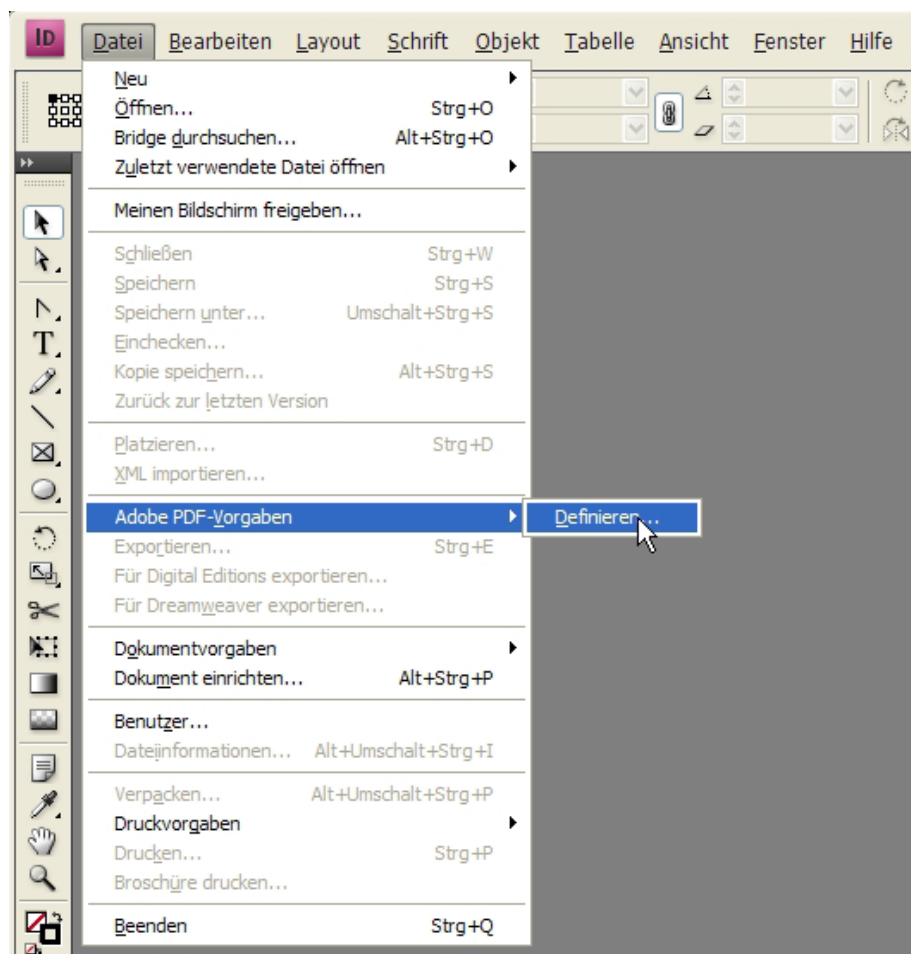


Hinzufügen von optimierten Einstellungen zum Erstellen von PDF-Dateien aus InDesign CS (alle Versionen):

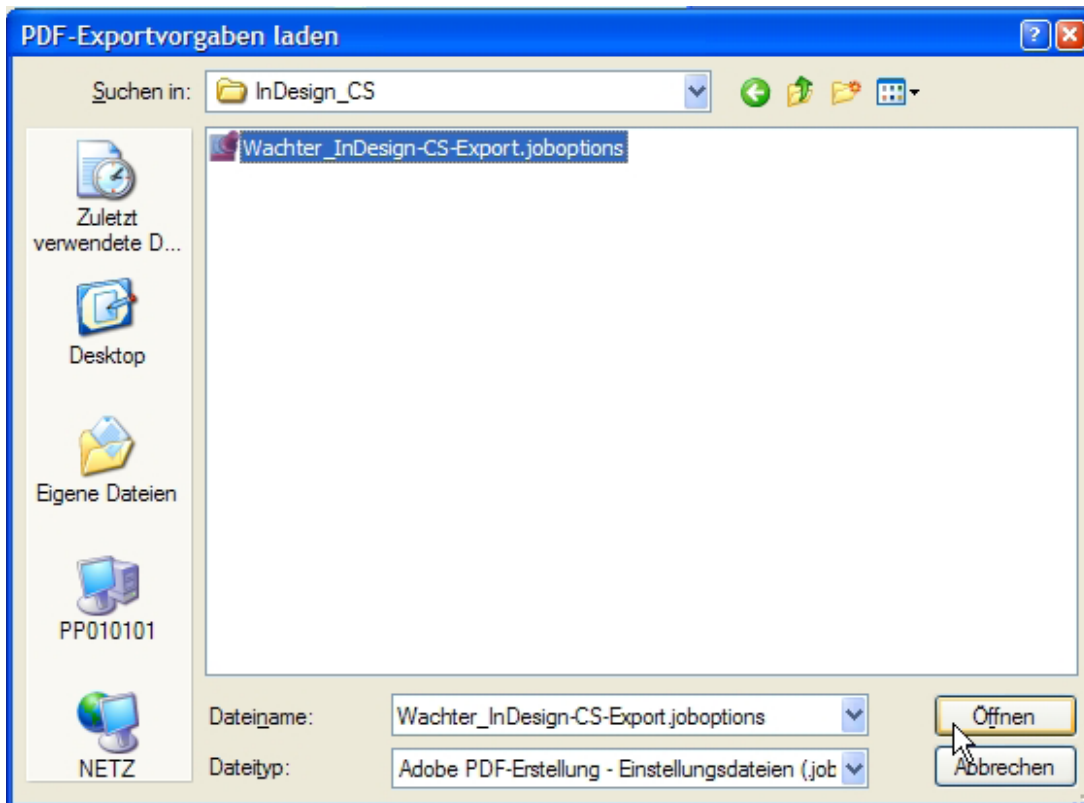
1. Öffnen Adobe InDesign CS / Adobe-PDF-Vorgaben



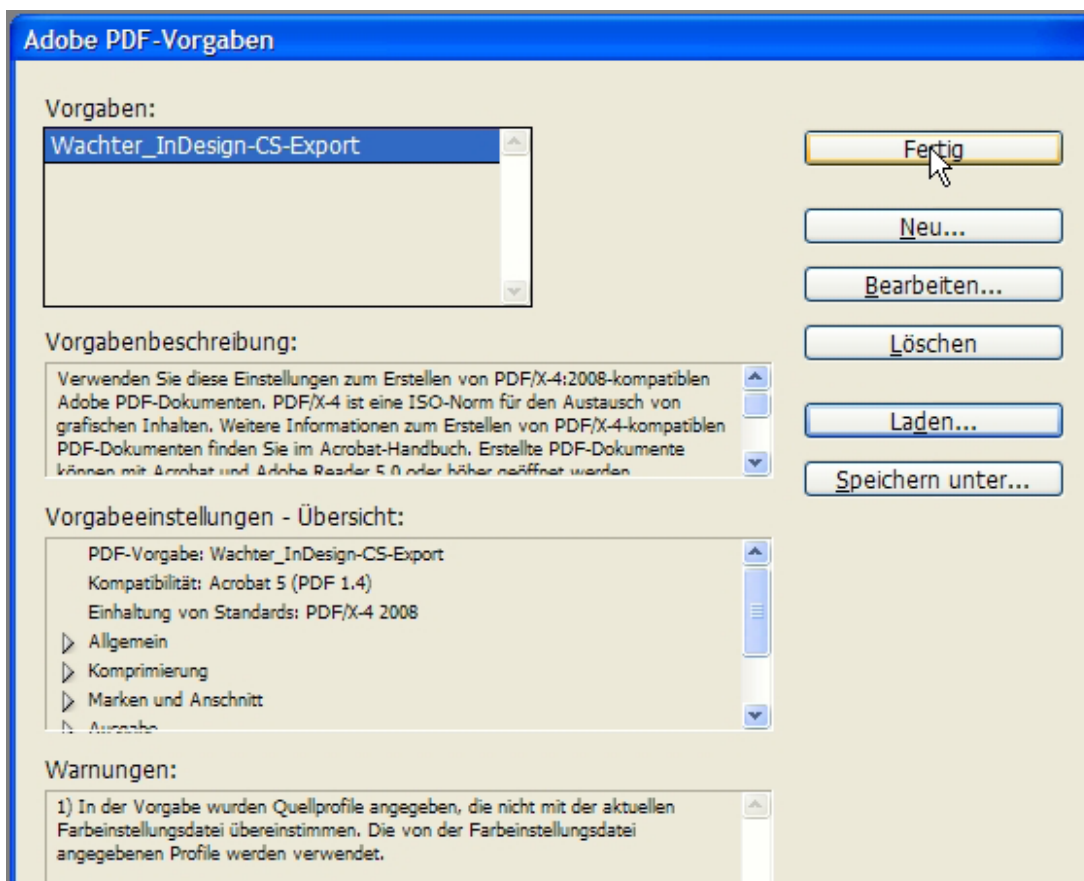
2. Laden der InDesign-Export-Einstellungen



### 3. Auswählen der InDesign-Export-Einstellungen



### 4. „Installieren“ der InDesign-Export-Einstellungen



Danach stehen dann diese Einstellungen in Adobe InDesign zur Verfügung.

